

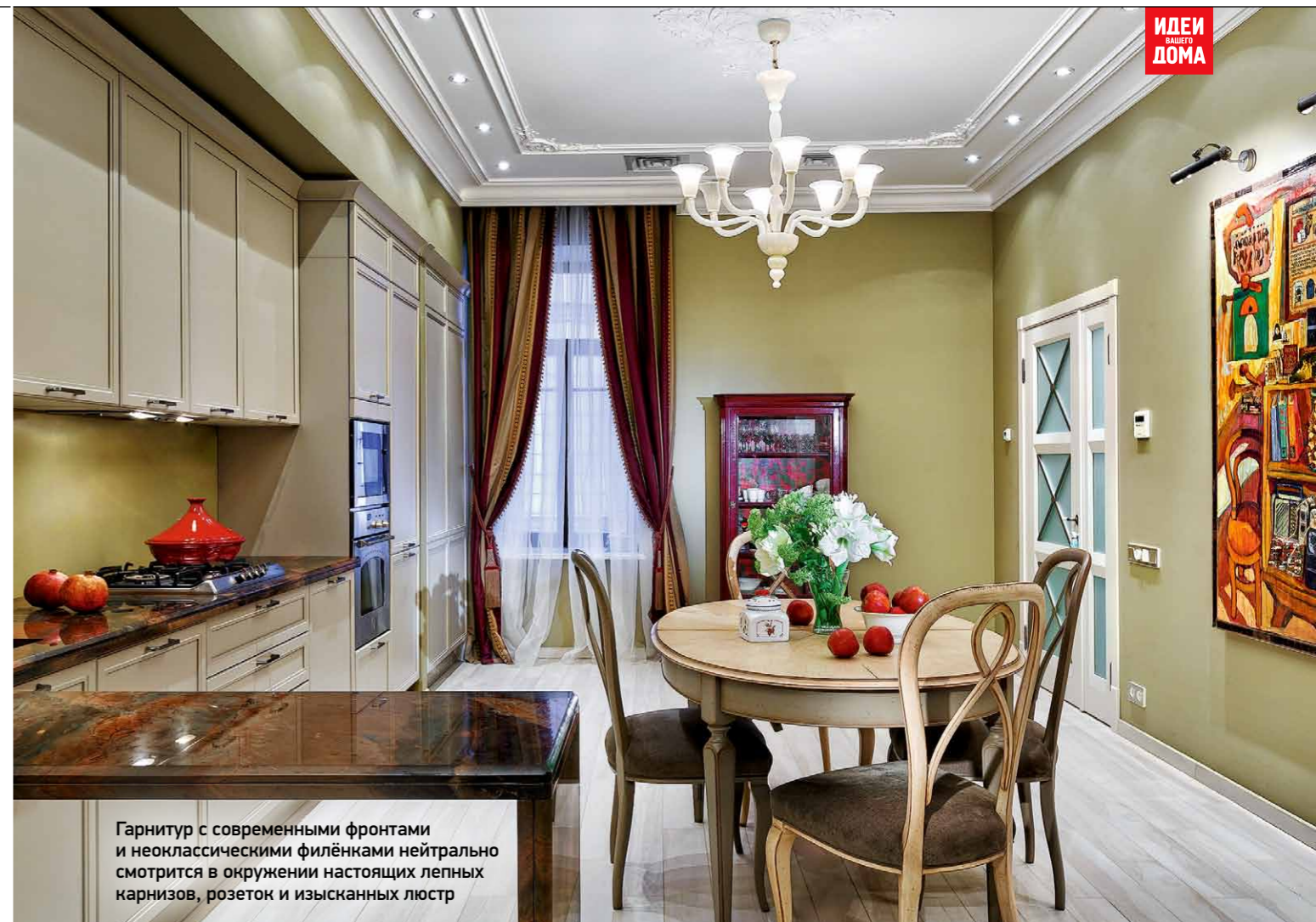
В историческом центре

76,1 м²



ДИЗАЙНЕР **ОЛЬГА КУЛЕКИНА**
 ФОТО: **ИВАН СОРОКИН**
 ТЕКСТ: **СОФЬЯ РИВЕС**

ИДЕИ
 ВАШЕГО
 ДОМА

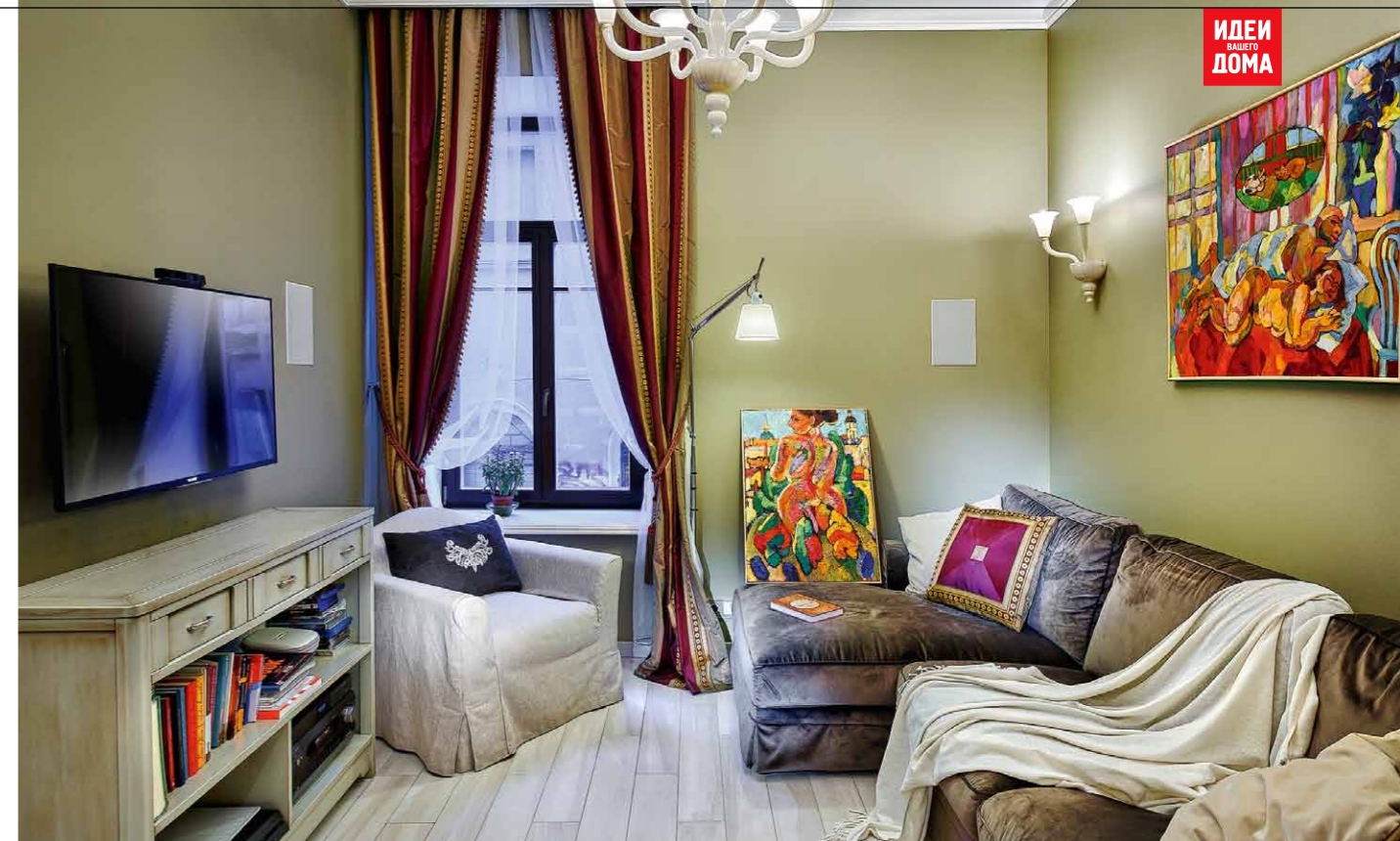
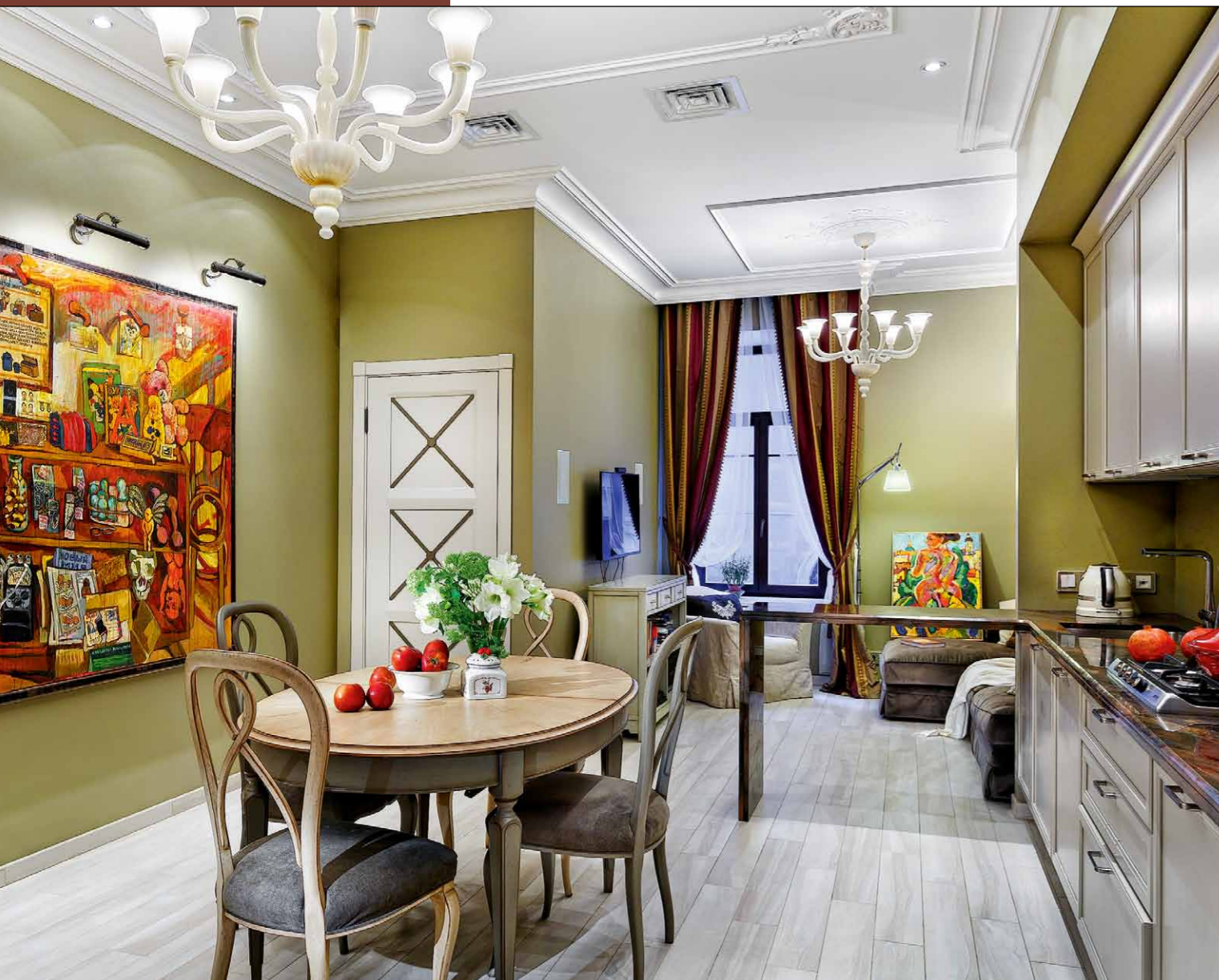


Гарнитур с современными фронтами и неоклассическими филёнками нейтрально смотрится в окружении настоящих лепных карнизов, розеток и изысканных люстр



Ещё на этапе выбора квартиры в историческом центре Санкт-Петербурга заказчик знал, что атмосфере старого города будет созвучна лёгкая классика с мебелью из массива, аутентичными материалами и изысканным декором

Молодая супружеская пара с пятилетним ребёнком приобрела трёхкомнатную квартиру в реконструированном здании старой постройки. **Перепланировка.** Для совмещения санузлов и объединения кухни с гостиной несущие перегородки демонтировали. Основной акцент хлебосольные хозяева сделали на кухне-столовой с обеденной группой в центре. Под гостиную отвели небольшую зону возле окна — в результате получился уютный камерный уголок за барной стойкой, вписавшимся в него компактным диваном, креслами, ТВ и мультимедиа.



Между произведениями современного искусства и классическим интерьером нет противоречия — полотна Александры Овчинниковой вписываются в пространство

При объединении санузлов ванная комната приобрела прямоугольную форму. В одной части помещения установили навесной унитаз. Пространство над инсталляционным модулем оборудовали полками и закрыли их зеркальными дверцами, тонированными под цвет бронзы. Ванну разместили за перегородкой, скрывающей в себе коммуникации и стояк. Под крылом столешницы единым фронтом расположили системы хранения, стиральную и сушильную машины.

Ремонт. Из-за объединения кухни и гостиной особое значение при разработке и реализации проекта придавалось вентиляции и каналному кондиционированию, которые должны обеспечивать приток свежего воздуха в комфортном температурном режиме и при этом не диссонировать с оформлением интерье-

ра. Оснащая жилище мультимедиа-системой, колонки интегрировали в потолок ванной и стены гостиной. При отделке квартиры использовали натуральные материалы премиум-класса, красивые и износостойкие: керамогранит под массивную доску, массивную доску, плитку под мрамор и др. Стены спальни и частично детской оклеили обоями, а остальные выкрасили. Барную стойку, подоконники, столешницы в кухне и ванной комнате выполнили из натурального камня по эскизам автора проекта.

Дизайн. Кухня оливкового цвета определила колористическую палитру квартиры. Бархатные шторы и обивка дивана придают оформлению солидность, мягкость и торжественность. Логический центр кухни-столовой — обеденная группа с овальным столом и венскими стульями. ■

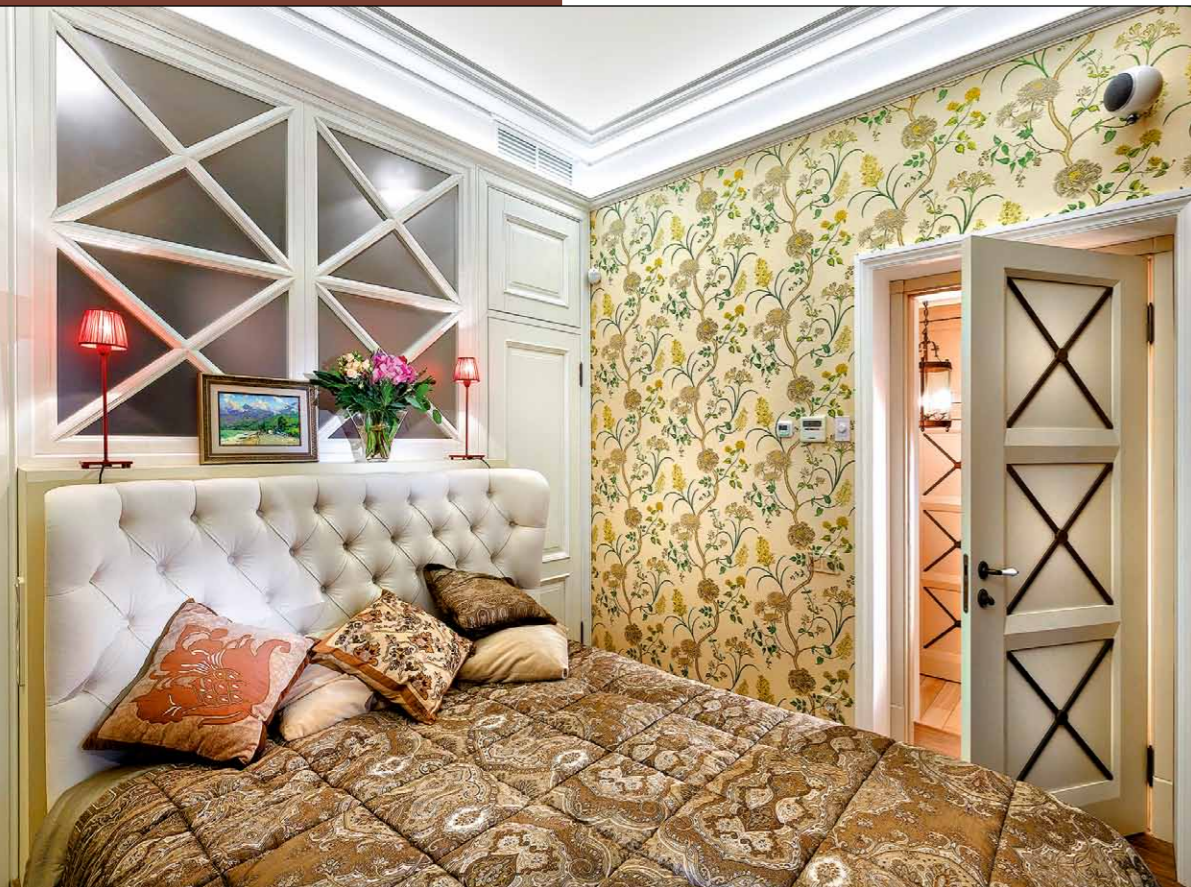
↑ Угловой диван в современном духе органично сочетается с классическим комодом, на котором расположена телевизионная аппаратура. А роскошные шторы с кистями, выполненные в соответствии с канонами классического стиля, придают особый уют камерной гостиной

→ Изящный комод ручной работы, украшенный (по аналогии с витриной в столовой) изображениями цветов и фруктов, — звучный акцент в монохромном оливковом интерьере. В тандеме с настенным зеркалом в роскошной оправе он образует единую по стилю и функции композицию

ОСОБЫЙ СТАТУС

Из холла выходит большое количество дверей разного размера: входная, в ванную, гостиную (полуторная) и стандартная дверь в спальню, куда ведут несколько ступеней. Чтобы не перегружать холл деталями, на фасадах встроенных шкафов не стали делать ручки, а двери подобрали под цвет крашеных оливковых стен. Оригинальные межкомнатные двери выполнили по дизайну фабрики Legnopolit: кресты темно-оливкового цвета на молочном фоне. В холле предусмотрели несколько шкафов, встроенных в ниши и предназначенных для важных коммуникационных элементов, а также для хранения повседневной одежды. Для чемоданов часто путешествующих хозяев устроили антресоли, чему способствовали высокие потолки.





← Комфортабельная кровать с пухлыми «ушками» немного великовата для этого помещения, но клиент настоял на своём выборе. Обои оливкового цвета в английском стиле с цветочным орнаментом прекрасно сочетаются с текстилем

↓ Обстановка детской лаконична и функциональна: шкаф, кровать, телевизор и много места для игр. А яркие обои с попугаями, напоминающие об экзотических странах, способствуют созданию комфортной атмосферы



Под крылом мраморной столешницы разместились выдвижные ящики, а также стиральная и сушильная машины. Оставшийся камень использовали для оправы зеркала. Простой по форме профиль с богатой текстурой стал украшением интерьера



**РАСКАЗЫВАЕТ
АВТОР ПРОЕКТА**

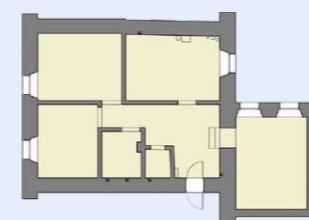
ДИЗАЙНЕР
ОЛЬГА КУЛЕКИНА

В спальню 16 м², помимо габаритной двуспальной кровати с объёмным изголовьем, предстояло интегрировать гардеробную. Пришлось поставить кровать посередине комнаты, отказавшись от тумбочек. Два прохода вдоль ложа ведут в гардеробную (с двумя дверями) — в мужскую и женскую половины. Перегородка, отделяющая гардеробную от помещения для отдыха (сделана по нашему эскизу в «Столярной мастерской»), выполнена из дерева и матированного (пескоструйного) стекла, что визуально освобождает пространство. В дневное время гардеробной можно пользоваться, не включая электричества, а вечером, когда за окном темно, из неё струится мягкий свет в спальню. За изголовьем мы всё-таки обустроили полку для светильников и мелочей. Её сконструировали в виде куба, образовав с внутренней стороны гардеробной нишу с полками для хранения обуви. От люстры мы отказались, сделав великолепную резную гипсовую розетку с цветочным орнаментом. Периметр потолка украсили карнизами, расположив за ними светодиодные линейки, которые подчёркивают красоту лепного декора.



Адреса в конце журнала

ПЛАН ДО РЕМОНТА



ТЕХНИЧЕСКИЕ ДАННЫЕ

до ремонта:	
общая площадь	76,1 м ²
высота потолков	3,5 м
после ремонта:	
общая площадь	75,6 м ²
высота потолков	3,2 м

ВСЁ ОБЪЕКТ

ДВЕРИ: «Столярная мастерская»
ПОЛ: массивная доска — дуб «Нордик», керамогранит Vallelunga
СТЕНЫ: краска Derufa, обои Sanderson
ПЛИНТУСЫ: массивный дуб TW «Нордик»
ЭЛЕКТРОУСТАНОВОЧНЫЕ ИЗДЕЛИЯ: Merten, Schneider Electric
ПОДОКОННИКИ: мрамор
ПОТОЛОК: гипсовая лепнина

КУХНЯ-СТОЛОВАЯ 23,8 М²

ПОЛ: керамогранит Vallelunga
СТЕНЫ: краска Derufa
МЕБЕЛЬ: кухня Aster Cucine, витрина Labarere, стол и стулья — Flai, барная стойка — на заказ (мрамор)
БЫТОВАЯ ТЕХНИКА: Neff, Smeg, Liebherr

ГОСТИНАЯ 9,9 М²

ПОЛ: керамогранит Vallelunga
СТЕНЫ: краска Derufa
МЕБЕЛЬ: диван Valmori
СВЕТИЛЬНИКИ: De Majo
АКСЕССУАРЫ: шторы «Аэлита»

ДЕТСКАЯ 11,5 М²

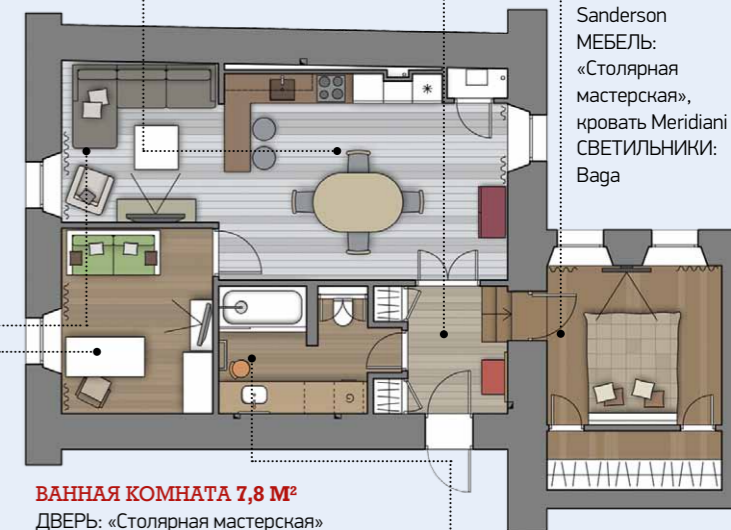
ДВЕРЬ: «Столярная мастерская»
ПОЛ: массивная доска — дуб «Нордик» (Valenso)
СТЕНЫ: Sanderson
МЕБЕЛЬ: ИКЕА
СВЕТИЛЬНИКИ: Axo Light

ХОЛЛ 6,2 М²

ПОЛ: керамогранит Vallelunga
ДВЕРЬ: «Столярная мастерская»
СТЕНЫ: краска Derufa
МЕБЕЛЬ: «Столярная мастерская», комод Labrere
СВЕТИЛЬНИКИ: De Majo

СПАЛЬНЯ 16,21 М²

ДВЕРЬ: «Столярная мастерская»
ПОЛ: массивная доска — дуб «Нордик» (Valenso)
СТЕНЫ: обои Sanderson
МЕБЕЛЬ: «Столярная мастерская», кровать Meridiani
СВЕТИЛЬНИКИ: Vaga



ВАННАЯ КОМНАТА 7,8 М²

ДВЕРЬ: «Столярная мастерская»
ПОЛ: керамогранит Vallelunga
СТЕНЫ: керамическая плитка Atlas Concorde
САНТЕХНИКА: Villeroy & Boch
МЕБЕЛЬ: Arbi
СВЕТИЛЬНИКИ: De Majo, встроенные — SLV

ПЛАН ПОСЛЕ РЕМОНТА